

УТВЕРЖДАЮ

И.о. ректора ФГБОУ ВО ШГПУ

Дзиов А.Р.

« 28 » марта 2016 г.

ПАСПОРТ

доступности для инвалидов объекта и предоставляемых на нем социальной инфраструктуры (ОСИ)

1. Краткая характеристика объекта

- 1.1. Наименование (вид) объекта: **Здание учебного корпуса №1**
- 1.2. Адрес объекта: **641870, Курганская область, г. Шадринск, ул. Карла Либкнехта, 3**
- 1.3. Сведения о размещении объекта:
- отдельно стоящее здание 4 (в т.ч. 1 – подземный) этажей, 9193,9 кв.м
 - часть здания этажей (или на этаже), кв.м
 - наличие прилегающего земельного участка (да, нет); 13814,0 кв.м
- 1.4. Год постройки здания 1904, последнего капитального ремонта 2014
- 1.5. Дата предстоящих плановых ремонтных работ: текущего, капитального
- 1.6. Название организации (учреждения), (полное юридическое наименование – согласно Уставу, краткое наименование) **Федеральное государственное бюджетное образовательное учреждение высшего образования «Шадринский государственный педагогический университет»**
- Сокращенное название – «Шадринский государственный педагогический университет», ШГПУ
- 1.7. Юридический адрес организации (учреждения) **641800 Курганская обл. г. Шадринск, ул. К.Либкнехта, 3**
- 1.8. Основание для пользования объектом (оперативное управление, аренда, собственность)
- 1.9. Форма собственности (государственная, негосударственная)

1.10. Территориальная принадлежность (федеральная, региональная, муниципальная) федеральная

1.11. Вышестоящая организация (наименование)

Министерство образования и науки Российской Федерации

1.12. Адрес вышестоящей организации, другие координаты

Россия, 125993 Москва, ул. Тверская, 11. ГСП - 3

2. Краткая характеристика действующего порядка предоставления на объекте услуг населению

2.1 Сфера деятельности (здравоохранение, образование, социальная защита, физическая культура и спорт, культура, связь и информация, транспорт, жилой фонд, потребительский рынок и сфера услуг, другое)

образовательные услуги

2.2 Виды оказываемых услуг образовательная деятельность

2.3 Форма оказания услуг: (на объекте, с длительным пребыванием, в т.ч. проживанием, на дому, дистанционно)

2.4 Категории обслуживаемого населения по возрасту: (дети, взрослые трудоспособного возраста, пожилые; все возрастные

категории)

2.5 Категории обслуживаемых инвалидов: инвалиды, передвигающиеся на коляске, инвалиды с нарушениями опорно-двигательного аппарата; нарушениями зрения, нарушениями слуха, нарушениями умственного развития

2.6 Плановая мощность: посещаемость (количество обслуживаемых в день), вместимость, пропускная способность

2.7 Участие в исполнении ИПР инвалида, ребенка-инвалида (да, нет) нет

3. Состояние доступности объекта

3.1 Путь следования к объекту пассажирским транспортом

(описать маршрут движения с использованием пассажирского транспорта): пассажирскими и маршрутными автобусами до остановки - «Пединститут»;

наличие адаптированного пассажирского транспорта к объекту

нет

3.2 Путь к объекту от ближайшей остановки пассажирского транспорта:

объект	расстояние до объекта от остановки транспорт (м.)	время движения (пешком) мин.	наличие выделенного от проезжей части пешеходного пути (да, нет)	Перекрестки: <i>нерегулируемые; регулируемые, со звуковой сигнализацией, таймером; нет</i>	Информация на пути следования к объекту: <i>акустическая, тактильная, визуальная; нет</i>	Перепады высоты на пути: <i>есть, нет</i>	Их обустройство для инвалидов на коляске: <i>да, нет</i>
Уч. корпус № 1, гараж-мастерская	300	5-7	Да	Нерегулируемы й	Нет	ограничивающий тротуар бордюр	Нет

3.3 Организация доступности объекта для инвалидов – форма обслуживания*

№ п/п	Категория инвалидов (вид нарушения)	Вариант организации доступности объекта (формы обслуживания)*
1.	Все категории инвалидов и МГН	
	<i>в том числе инвалиды:</i>	
2	передвигающиеся на креслах-колясках	Б
3	с нарушениями опорно-двигательного аппарата	Б
4	с нарушениями зрения	ДУ
5	с нарушениями слуха	ДУ
6	с нарушениями умственного развития	-

* - указывается один из вариантов: «А», «Б», «ДУ», «ВНД»

Комментарий к заключению: **Гараж не предназначен для посещения инвалидами.**

3.4 Состояние доступности основных структурно-функциональных зон

№ п \п	Основные структурно-функциональные зоны	Состояние доступности, в том числе для основных категорий инвалидов**
1	Территория, прилегающая к зданию (участок)	ДЧ-И (О,С,Г)
2	Вход (входы) в здание	ДЧ-И (К,О,Г)
3	Путь (пути) движения внутри здания (в т.ч. пути эвакуации)	ДЧ-И (К,О,Г)
4	Зона целевого назначения здания (целевого посещения объекта)	ДЧ-И (К,О,С,Г)
5	Санитарно-гигиенические помещения	ДЧ-И (К,О,С, Г)
6	Система информации и связи (на всех зонах)	ДП-И (К,О,С)
7	Пути движения к объекту (от остановки транспорта)	ДП-И (О,С,Г)

** Указывается: ДП-В - доступно полностью всем; ДП-И (К, О, С, Г, У) – доступно полностью избирательно (указать категории инвалидов); ДЧ-В - доступно частично всем; ДЧ-И (К, О, С, Г, У) – доступно частично избирательно (указать категории инвалидов); ДУ - доступно условно, ВНД – временно недоступно

3.5. Итоговое заключение о состоянии доступности ОСИ: доступно частично избирательно

4. Управленческое решение

4.1. Рекомендации по адаптации основных структурных элементов объекта

№ № п \п	Основные структурно-функциональные зоны объекта	Рекомендации по адаптации объекта (вид работы)*
1	Территория, прилегающая к зданию (участок)	1.Выделение и маркировка специальных мест для стоянки автотранспорта инвалидов 2.Оборудование маркировки передвижения инвалидов по территории
2	Вход (входы) в здание	1.Оформление при входе в здание вывески с названием, временем работы и планом здания на шрифте Брайля и увеличенным шрифтом на контрастном фоне 2.Маркировка края ступеней входной лестницы контрастными цветовыми полосками 3.Маркировка цветовыми маяками входной двери
3	Путь (пути) движения внутри здания (в т.ч. пути эвакуации)	1.Маркировка путей движения указателями на контрастном фоне увеличенным шрифтом и на шрифте Брайля 2.Установка предупредительной информации о препятствиях для инвалидов с нарушением зрения
4	Зона целевого назначения здания (целевого посещения объекта)	Установка тактильной маркировки специально оборудованной аудитории для инвалидов
5	Санитарно-гигиенические помещения	1. Установка в туалете кнопки экстренного вызова персонала 2. Установка тактильной маркировки туалета для инвалидов
6	Система информации на объекте (на всех зонах)	1. Установка комплексной свето-звуковой системы оповещения об опасности 2.Оборудование здания тактильной и акустической системами информации и ориентации в пространстве
7	Пути движения к объекту (от остановки транспорта)	Оборудование маркировки движения инвалидов к объекту

*- указывается один из вариантов (видов работ): не нуждается; ремонт (текущий, капитальный); индивидуальное решение с ТСР; технические решения невозможны – организация альтернативной формы обслуживания

4.2. Период проведения работ _____ до 2025 г. _____

в рамках исполнения «Дорожной карты» _____
(указывается наименование документа: программы, плана)

4.3 Ожидаемый результат (по состоянию доступности) после выполнения работ по адаптации __ДП-В_____

Оценка результата исполнения программы, плана (по состоянию доступности) _____

4.4. Для принятия решения требуется, не требуется (нужное подчеркнуть):

Согласование _____

Имеется заключение уполномоченной организации о состоянии доступности объекта (наименование документа и выдавшей его организации, дата), прилагается

4.5. Информация размещена (обновлена) на Карте доступности субъекта Российской Федерации дата

(наименование сайта, портала)

5. Особые отметки

Паспорт сформирован на основании:

1. Анкеты (информации об объекте) от «26» февраля 2016 г.,
2. Акта обследования объекта: от « 26 » февраля 2016 г.
3. Решения Комиссии от «26» февраля 2016 г.

2.1 Сфера деятельности (здравоохранение, образование, социальная защита, физическая культура и спорт, культура, связь и информация, транспорт, жилой фонд, потребительский рынок и сфера услуг, другое)

образовательные услуги

2.2 Виды оказываемых услуг образовательная деятельность

2.3 Форма оказания услуг: (на объекте, с длительным пребыванием, в т.ч. проживанием, на дому, дистанционно)

2.4 Категории обслуживаемого населения по возрасту: (дети, взрослые трудоспособного возраста, пожилые; все возрастные категории)

2.5 Категории обслуживаемых инвалидов: инвалиды, передвигающиеся на коляске, инвалиды с нарушениями опорно-двигательного аппарата; нарушениями зрения, нарушениями слуха, нарушениями умственного развития

2.6 Плановая мощность: посещаемость (количество обслуживаемых в день), вместимость, пропускная способность

2.7 Участие в исполнении ИПР инвалида, ребенка-инвалида (да, нет) нет

3. Состояние доступности объекта

3.1 Путь следования к объекту пассажирским транспортом

(описать маршрут движения с использованием пассажирского транспорта): пассажирскими и маршрутными автобусами до остановки - «Пединститут»; наличие адаптированного пассажирского транспорта к объекту нет

3.2 Путь к объекту от ближайшей остановки пассажирского транспорта:

объект	расстояние до объекта от остановки и транспорт (м.)	время движения (пешком) мин.	наличие выделенного от проезжей части пешеходного пути (да, нет)	Перекрестки: <i>нерегулируемые; регулируемые, со звуковой сигнализацией, таймером; нет</i>	Информация на пути следования к объекту: <i>акустическая, тактильная, визуальная; нет</i>	Перепады высоты на пути: <i>есть, нет</i>	Их обустройство для инвалидов на коляске: <i>да, нет</i>
Уч. корпус № 1, гараж	300	5-7	Да	Нерегулируемый	Нет	ограничивающий тротуар бордюр	Нет

3.3 Организация доступности объекта для инвалидов – форма обслуживания*

№ п/п	Категория инвалидов (вид нарушения)	Вариант организации доступности объекта (формы)
-------	-------------------------------------	---

		обслуживания)*
1.	Все категории инвалидов и МГН	
	<i>в том числе инвалиды:</i>	
2	передвигающиеся на креслах-колясках	Б
3	с нарушениями опорно-двигательного аппарата	Б
4	с нарушениями зрения	ДУ
5	с нарушениями слуха	ДУ
6	с нарушениями умственного развития	-

* - указывается один из вариантов: «А», «Б», «ДУ», «ВНД»

Комментарий к заключению: **Гараж не предназначен для посещения инвалидами.**

3.4 Состояние доступности основных структурно-функциональных зон

№ п \п	Основные структурно-функциональные зоны	Состояние доступности, в том числе для основных категорий инвалидов**
1	Территория, прилегающая к зданию (участок)	ДЧ-И (О,С,Г)
2	Вход (входы) в здание	ДЧ-И (К,О,Г)
3	Путь (пути) движения внутри здания (в т.ч. пути эвакуации)	ДЧ-И (К,О,Г)
4	Зона целевого назначения здания (целевого посещения объекта)	ДЧ-И (К,О,С,Г)
5	Санитарно-гигиенические помещения	ДЧ-И (К,О,С, Г)
6	Система информации и связи (на всех зонах)	ДП-И (К,О,С)
7	Пути движения к объекту (от остановки транспорта)	ДП-И (О,С,Г)

4. Управленческое решение (предложения по адаптации основных структурных элементов объекта)

№ № п \п	Основные структурно-функциональные зоны объекта	Рекомендации по адаптации объекта (вид работы)*

1	Территория, прилегающая к зданию (участок)	1.Выделение и маркировка специальных мест для стоянки автотранспорта инвалидов 2.Оборудование маркировки передвижения инвалидов по территории
2	Вход (входы) в здание	1.Оформление при входе в здание вывески с названием, временем работы и планом здания на шрифте Брайля и увеличенным шрифтом на контрастном фоне 2.Маркировка края ступеней входной лестницы контрастными цветовыми полосками 3.Маркировка цветовыми маяками входной двери
3	Путь (пути) движения внутри здания (в т.ч. пути эвакуации)	1.Маркировка путей движения указателями на контрастном фоне увеличенным шрифтом и на шрифте Брайля 2.Установка предупредительной информации о препятствиях для инвалидов с нарушением зрения 3. Оборудование лестниц внутри здания гусеничным мобильным лестничным подъемником 4. Демонтаж дверных порогов на первом этаже в зоне, предназначенной для инвалидов
4	Зона целевого назначения здания (целевого посещения объекта)	1.Установка тактильной маркировки специально оборудованной аудитории для инвалидов 2. Оборудование актового зала
5	Санитарно-гигиенические помещения	1.Установка в туалете кнопки экстренного вызова персонала 2.Установка тактильной маркировки туалета для инвалидов
6	Система информации на объекте (на всех зонах)	1. Установка комплексной свето-звуковой системы оповещения об опасности 2.Оборудование здания тактильной и акустической системами информации и ориентации в пространстве
7	Пути движения к объекту (от остановки транспорта)	Оборудование маркировки движения инвалидов к объекту

*- указывается один из вариантов (видов работ): не нуждается; ремонт (текущий, капитальный); индивидуальное решение с ТСП; технические решения невозможны – организация альтернативной формы обслуживания

Размещение информации на Карте доступности субъекта Российской Федерации согласовано _____

(подпись, Ф.И.О., должность; координаты для связи уполномоченного представителя объекта)



УТВЕРЖДАЮ

И.о. ректора ФГБОУ ВО ШГПУ

Дзиов А.Р.

«28» марта 2016 г.

АКТ ОБСЛЕДОВАНИЯ
объекта социальной инфраструктуры
К ПАСПОРТУ ДОСТУПНОСТИ ОСИ
№ 1.1

г. Шадринск

«26» февраля 2016 г.

Наименование территориального
образования субъекта Российской
Федерации

1. Общие сведения об объекте

1.1. Наименование (вид) объекта: **Здание учебного корпуса №1**

1.2. Адрес объекта: 641870, Курганская область, г. Шадринск, ул. Карла
Либкнехта, 3

1.3. Сведения о размещении объекта:

- отдельно стоящее здание 4 (в т.ч. 1 – подземный) этажей,
9193,9 кв.м

- часть здания этажей (или на этаже),
кв.м

- наличие прилегающего земельного участка (да, нет);
13814,0 кв.м

1.4. Год постройки здания 1904, последнего капитального ремонта
2014

1.5. Дата предстоящих плановых ремонтных работ: *текущего* капитального

1.6. Название организации (учреждения), (полное юридическое
наименование – согласно Уставу, краткое наименование) Федеральное
государственное бюджетное образовательное учреждение высшего
образования «Шадринский государственный педагогический университет»
Сокращенное название – «Шадринский государственный
педагогический университет», ШГПУ

1.8. Юридический адрес организации (учреждения)
641800 Курганская обл. г.Шадринск, ул. К.Либкнехта, 3

1.8. Основание для пользования объектом (оперативное управление, аренда,
собственность)

1.9. Форма собственности (государственная, негосударственная)

1.10. Территориальная принадлежность (федеральная, региональная,
муниципальная) федеральная

1.11. Вышестоящая организация (наименование)

Министерство образования и науки Российской Федерации

1.12. Адрес вышестоящей организации, другие координаты
Россия, 125993 Москва_, ул. Тверская,11. ГСП - 3

2. Краткая характеристика действующего порядка предоставления на объекте услуг населению

2.1 Сфера деятельности (*здравоохранение, образование, социальная защита, физическая культура и спорт, культура, связь и информация, транспорт, жилой фонд, потребительский рынок и сфера услуг, другое*)

_____ образовательные услуги _____

2.2 Виды оказываемых услуг _____ образовательная деятельность _____

2.3 Форма оказания услуг: (на объекте, с длительным пребыванием, в т.ч. проживанием, на дому, дистанционно)

2.4 Категории обслуживаемого населения по возрасту: (дети, взрослые трудоспособного возраста, пожилые; все возрастные категории)

2.5 Категории обслуживаемых инвалидов: инвалиды, передвигающиеся на коляске, инвалиды с нарушениями опорно-двигательного аппарата; нарушениями зрения, нарушениями слуха, нарушениями умственного развития

2.6 Плановая мощность: посещаемость (количество обслуживаемых в день), вместимость, пропускная способность _____

2.7 Участие в исполнении ИПР инвалида, ребенка-инвалида (да, нет) нет

3. Состояние доступности объекта

3.1 Путь следования к объекту пассажирским транспортом (описать маршрут движения с использованием пассажирского транспорта): пассажирскими и маршрутными автобусами до остановки - «Пединститут»; наличие адаптированного пассажирского транспорта к объекту: нет

3.2 Путь к объекту от ближайшей остановки пассажирского транспорта:

объект	расстояние до объекта от остановки и транспорт (м.)	время движения (пешком) мин.	наличие выделенного от проезжей части пешеходного пути (да, нет)	Перекрестки: <i>нерегулируемые; регулируемые, со звуковой сигнализацией, таймером ; нет</i>	Информация на пути следования к объекту: <i>акустическая, тактильная, визуальная; нет</i>	Перепады высоты на пути: <i>есть, нет</i>	Их обустройство для инвалидов на коляске: <i>да, нет</i>
Уч. корпус № 1, гараж	300	5-7	Да	Нерегулируемый	Нет	ограничивающий тротуар бордюр	Нет

3.3. Организация доступности объекта для инвалидов – форма обслуживания

№ п/п	Категория инвалидов (вид нарушения)	Вариант организации доступности объекта (формы обслуживания)*
1.	Все категории инвалидов и МГН	
	<i>в том числе инвалиды:</i>	
2	передвигающиеся на креслах-колясках	Б
3	с нарушениями опорно-двигательного аппарата	Б
4	с нарушениями зрения	ДУ
5	с нарушениями слуха	ДУ
6	с нарушениями умственного развития	-

* - указывается один из вариантов: «А», «Б», «ДУ», «ВНД»

3.4. Состояние доступности основных структурно-функциональных зон

№ п/п	Основные структурно-функциональные зоны	Состояние доступности, в том числе для основных категорий инвалидов**	Приложение	
			№ на плане	№ фото
1	Территория, прилегающая к зданию (участок)	ДЧ-И (О,С,Г)		1
2	Вход (входы) в здание	ДЧ-И (К,О,Г)		2.1, 2.2, 2.3, 2.4
3	Путь (пути) движения внутри здания (в т.ч. пути эвакуации)	ДЧ-И (К,О,Г)		3.1, 3.2, 3.3
4	Зона целевого назначения здания (целевого посещения объекта)	ДЧ-И (К,О,С,Г)		4.1, 4.2, 4.3, 4.4, 4.5
5	Санитарно-гигиенические помещения	ДЧ-И (К,О,С,Г)		5.1, 5.2
6	Система информации и связи (на всех зонах)	ДП-И (К,О,Г)		3.3, 6.1
7	Пути движения к объекту (от остановки транспорта)	ДП-И(О,С,Г)		7

** Указывается: ДП-В - доступно полностью всем; ДП-И (К, О, С, Г, У) – доступно полностью избирательно (указать категории инвалидов); ДЧ-В - доступно частично всем; ДЧ-И (К, О, С, Г, У) – доступно частично избирательно (указать категории инвалидов); ДУ - доступно условно, ВНД - недоступно

3.5. ИТОГОВОЕ ЗАКЛЮЧЕНИЕ о состоянии доступности ОСИ:

доступно частично избирательно

Комментарий к заключению: **Гараж не предназначен для посещения инвалидами.**

4. Управленческое решение (проект)

4.1. Рекомендации по адаптации основных структурных элементов объекта:

1	Территория, прилегающая к зданию (участок)	1.Выделение и маркировка специальных мест для стоянки автотранспорта инвалидов 2.Оборудование маркировки передвижения инвалидов по территории
2	Вход (входы) в здание	1.Оформление при входе в здание вывески с названием, временем работы и планом здания на шрифте Брайля и увеличенным шрифтом на контрастном фоне 2.Маркировка края ступеней входной лестницы контрастными цветовыми полосками 3.Маркировка цветовыми маяками входной двери
3	Путь (пути) движения внутри здания (в т.ч. пути эвакуации)	1.Маркировка путей движения указателями на контрастном фоне увеличенным шрифтом и на шрифте Брайля 2.Установка предупредительной информации о препятствиях для инвалидов с нарушением зрения 3. Оборудование лестниц внутри здания гусеничным мобильным лестничным подъемником 4. Демонтаж дверных порогов на первом этаже в зоне, предназначенной для инвалидов
4	Зона целевого назначения здания (целевого посещения объекта)	1.Установка тактильной маркировки специально оборудованной аудитории для инвалидов 2. Оборудование актового зала специальным оборудованием для глухих и слабовидящих
5	Санитарно-гигиенические помещения	1.Установка в туалете кнопки экстренного вызова персонала 2.Установка тактильной маркировки туалета для инвалидов
6	Система информации на объекте (на всех зонах)	1. Установка комплексной свето-звуковой системы оповещения об опасности 2.Оборудование здания тактильной и акустической системами информации и ориентации в пространстве
7	Пути движения к объекту (от остановки транспорта)	Оборудование маркировки движения инвалидов к объекту

*- указывается один из вариантов (видов работ): не нуждается; ремонт (текущий, капитальный); индивидуальное решение с ТСР; технические решения невозможны – организация альтернативной формы обслуживания

4.2. Период проведения работ ____ 2025 г _____
в рамках исполнения «Дорожной карты» _____

(указывается наименование документа: программы, плана)

4.3 Ожидаемый результат (по состоянию доступности) после выполнения работ по адаптации ____ ДП-В _____

Оценка результата исполнения программы, плана (по состоянию доступности) _____

4.4. Для принятия решения требуется, не требуется *(нужное подчеркнуть)*:

4.4.1. согласование на Комиссии _____

(наименование Комиссии по координации деятельности в сфере обеспечения доступной среды жизнедеятельности для инвалидов и других МГН)

4.4.2. согласование работ с надзорными органами *(в сфере проектирования и строительства, архитектуры, охраны памятников, другое - указать)*

4.4.3. техническая экспертиза; разработка проектно-сметной документации;

4.4.4. согласование с вышестоящей организацией (собственником объекта);

4.4.5. согласование с общественными организациями инвалидов

4.4.6. другое _____.

Имеется заключение уполномоченной организации о состоянии доступности объекта *(наименование документа и выдавшей его организации, дата)*, прилагается

4.7. Информация может быть размещена (обновлена) на Карте доступности субъекта Российской Федерации _____

(наименование сайта, портала)

5. Особые отметки

ПРИЛОЖЕНИЯ:

Результаты обследования:

- | | |
|--------------------------------------|---------|
| 1. Территории, прилегающей к объекту | на 2 л. |
| 2. Входа (входов) в здание | на 2л. |
| 3. Путей движения в здании | на 2 л. |
| 4. Зоны целевого назначения объекта | на 2 л. |
| 5. Санитарно-гигиенических помещений | на 2 л. |

6. Системы информации (и связи) на объекте _____ на 2 л.
Результаты фотофиксации на объекте _____ на 9 л.

Руководитель рабочей группы:
Проректор по АХЧ



Осипов В.А.

Члены рабочей группы:

Координатор по организации процесса
сопровождения образования
инвалидов и лиц с ОВЗ



Назаревич О.С.

Заведующий хозяйством
учебного корпуса 1



Минаев В.Н.

Заведующий хозяйством
учебного корпуса 1 «В»



Шуткина Т.Ф.

В том числе:

Председатель Шадринской
территориальной первичной
организации «Всероссийское
Общество Слепых»



Калашникова И.В.

Приложение 1
к Акту обследования ОСИ к
паспорту доступности ОСИ
от «26» февраля 2016 г.

I Результаты обследования:
1. Территории, прилегающей к зданию (участка)

№ п/п	Наименование функционального-планировочного элемента	Наличие элемента			Выявленные нарушения и замечания		Работы по адаптации объектов
		есть/нет	№ на плане	№ фото	Содержание	Значимо для инвалида (категория)	Содержание
1.1	Вход (входы) на территорию	+		1.2.	1. Нет средств информационно-навигационной поддержки; 2. отсутствие зрительных направляющих на лестнице и входных дверях	К, О, С, Г С	1. Оформление при входе в здание вывески с названием организации, графиком работы, плана здания, выполненных рельефно-точечным шрифтом Брайля и на контрастном фоне 2. Маркировка края ступеней входной лестницы контрастными цветовыми полосами, дверей – цветовыми маяками
1.2	Путь (пути) движения на территории	+		1.2	1. отсутствие средств информационно-навигационной поддержки передвижения инвалида	С	1. Оборудование маршрута передвижения инвалида специальными указателями на контрастном фоне и шрифте Брайля Установка мест отдыха для инвалидов с нарушениями опорно-двигательного аппарата
1.3	Лестница (наружная)	+		2.3	1. отсутствие зрительных направляющих на ступенях лестницы	С	1. оформление ступеней лестницы цветовыми полосами

1.4	Пандус (наружный)	+		2.2			-
1.5	Автостоянка и парковка	+		1.1	Отсутствие оформления парковочных мест для стоянки автотранспортных средств инвалидов	К, О, С, Г	Выделение специальных мест для парковки автотранспортных средств инвалидов

II Заключение по зоне:

Наименование структурно-функциональной зоны	Состояние доступности* (к пункту 3.4 Акта обследования ОСИ)	Приложение		Рекомендации по адаптации (вид работы)** к пункту 4.1 Акта обследования ОСИ
		№ на плане	№ фото	
Территории, прилегающие к зданию	ДЧ - И		1.1, 1.2, 2.2, 2.3	Ремонт

* указывается: ДП-В - доступно полностью всем; ДП-И (К, О, С, Г, У) доступно полностью избирательно (указать категории инвалидов); ДЧ-В - доступно частично всем; ДЧ-И (К, О, С, Г, У) – доступно частично избирательно (указать категории инвалидов); ДУ - доступно условно, ВНД - недоступно

**указывается один из вариантов: не нуждается; ремонт (текущий, капитальный); индивидуальное решение с ТСР; технические решения невозможны – организация альтернативной формы обслуживания

Комментарий к заключению: _____

Приложение 2
к Акту обследования ОСИ к
паспорту доступности ОСИ
от «26» февраля 2016 г.

**I Результаты обследования:
2. Входа (входов) в здание**

№ п/п	Наименование функционально-планировочного элемента	Наличие элемента			Выявленные нарушения и замечания		Работы по адаптации объектов
		есть/нет	№ на плане	№ фото	Содержание	Значимость для инвалида (категория)	Содержание
2.1	Лестница (наружная)	+		2.3	Отсутствует маркировка цветом края ступеней	С	Маркировка цветом края ступеней
2.2	Пандус (наружный)	+		2.2	-		
2.3	Входная площадка (перед дверью)	+		2.3 2.1			
2.4	Дверь (входная)	+		2.1 2.3	1.Отсутствует цветовая маркировка	С	Цветовая маркировка входной двери
2.5	Тамбур	+		2.4	-		
	ОБЩИЕ требования к зоне						

II Заключение по зоне:

	Состояние	Приложение	Рекомендации
--	-----------	------------	--------------

Наименование структурно-функциональной зоны	доступности* (к пункту 3.4 Акта обследования ОСИ)	№ на плане	№ фото	по адаптации (вид работы)** к пункту 4.1 Акта обследования ОСИ
	ДЧ-И (К,О,Г)		2.1, 2.2, 2.3, 2.4	Ремонт

* указывается: ДП-В - доступно полностью всем; ДП-И (К, О, С, Г, У) – доступно полностью избирательно (указать категории инвалидов); ДЧ-В - доступно частично всем; ДЧ-И (К, О, С, Г, У) – доступно частично избирательно (указать категории инвалидов); ДУ - доступно условно, ВНД - недоступно

**указывается один из вариантов: не нуждается; ремонт (текущий, капитальный); индивидуальное решение с ТСР; технические решения невозможны – организация альтернативной формы обслуживания

Приложение 3
к Акту обследования ОСИ к
паспорту доступности ОСИ
от «26» февраля 2016 г.

I Результаты обследования:

3. Пути (путей) движения внутри здания (в т.ч. путей эвакуации)

№ п/п	Наименование функционально-планировочного элемента	Наличие элемента			Выявленные нарушения и замечания		Работы по адаптации объектов
		есть/ нет	№ на плане	№ фото	Содержание	Значимо для инвалида (категория)	Содержание
3.1	Коридор	+		3.1, 3.3	1.Отсутствует маркировка путей передвижения 2.Отсутствует предупредительная информация о препятствии	С	1.Маркировка путей движения указателями на контрастном фоне увеличенным шрифтом и на шрифте Брайля 2.Установка предупредительной информации о препятствиях для инвалидов с нарушением зрения 3. Оборудование лестниц внутри здания гусеничным мобильным лестничным подъемником 4. Демонтаж дверных порогов на первом этаже в зоне, предназначенной для инвалидов
3.2	Лестница (внутри здания)	-					
3.3	Пандус (внутри здания)	-					
3.4	Лифт пассажирский (или подъемник)	-					

3.5	Дверь	-				
3.6	Пути эвакуации (в т.ч. зоны безопасности)	+		3.2, 6	Отсутствуют специальные визуальные и вибрационные средства предупреждения об эвакуации	С, Г
						1. Установка комплексной свето-звуковой системы оповещения об опасности 2. Оборудование здания тактильной и акустической системами информации и ориентации в пространстве

II Заключение по зоне:

Наименование структурно-функциональной зоны	Состояние доступности* (к пункту 3.4 Акта обследования ОСИ)	Приложение		Рекомендации по адаптации (вид работы)** к пункту 4.1 Акта обследования ОСИ
		№ на плане	№ фото	
	ДЧ-И (К,О,Г)		3.1, 3.2, 3.3, 6	Ремонт, индивидуальное решение с ТСР

* указывается: ДП-В - доступно полностью всем; ДП-И (К, О, С, Г, У) – доступно полностью избирательно (указать категории инвалидов); ДЧ-В - доступно частично всем; ДЧ-И (К, О, С, Г, У) – доступно частично избирательно (указать категории инвалидов); ДУ - доступно условно, ВНД - недоступно

** указывается один из вариантов: не нуждается; ремонт (текущий, капитальный); индивидуальное решение с ТСР; технические решения невозможны – организация альтернативной формы обслуживания

Комментарий к заключению: пути передвижения инвалидов внутри здания спланированы рядом со специально оборудованным входом, расположены на первом этаже, в пределах свободного доступа находятся гардероб, библиотека, специально оборудованные туалет и учебная аудитория, буфет.

Приложение 4 (I)
к Акту обследования ОСИ к
паспорту доступности ОСИ

от «26» февраля 2016 г.

I Результаты обследования:
4. Зоны целевого назначения здания (целевого посещения объекта)
Вариант I – зона обслуживания инвалидов

№ п/п	Наименование функционально-планировочного элемента	Наличие элемента			Выявленные нарушения и замечания		Работы по адаптации объектов
		есть/ нет	№ на плане	№ фото	Содержание	Значимо для инвалида (категория)	
4.1	Кабинетная форма обслуживания	+		4.1	Отсутствует тактильная маркировка	С	Установление тактильной маркировки специально оборудованной аудитории для инвалидов
4.2	Зальная форма обслуживания	+		-	Отсутствуют специальные места для инвалидов, нет специального оборудования для слабовидящих и глухих		Установка специального оборудования, выделение и оборудование мест для инвалидов
4.3	Прилавочная форма обслуживания	-		-			
4.4	Форма обслуживания с перемещением по маршруту	-		-			
4.5	Кабина индивидуального обслуживания	-		-			

II Заключение по зоне:

Наименование структурно-функциональной зоны	Состояние доступности* (к пункту 3.4 Акта обследования ОСИ)	Приложение		Рекомендации по адаптации (вид работы)** к пункту 4.1 Акта обследования ОСИ
		№ на плане	№ фото	
	ДЧ-И (К,О,С,Г)		4.1	Индивидуальное решение с ТСР

* указывается: ДП-В - доступно полностью всем; ДП-И (К, О, С, Г, У)

– доступно полностью избирательно (указать категории инвалидов); ДЧ-В - доступно частично всем; ДЧ-И (К, О, С, Г, У) – доступно частично избирательно (указать категории инвалидов); ДУ - доступно условно, ВНД - недоступно

**указывается один из вариантов: не нуждается; ремонт (текущий, капитальный); индивидуальное решение с ТСР; технические решения невозможны – организация альтернативной формы обслуживания

Комментарий к заключению:

Приложение 5
к Акту обследования ОСИ к
паспорту доступности ОСИ
от «26» февраля 2016 г.

**I Результаты обследования:
5. Санитарно-гигиенических помещений**

Учебный корпус № 1, ул. Клибкнехта, 3

№ п/п	Наименование функционально-планировочного элемента	Наличие элемента			Выявленные нарушения и замечания		Работы по адаптации объектов
		есть/нет	№ на плане	№ фото	Содержание	Значимо для инвалида (категория)	
5.1	Туалетная комната	+		5.1, 5.2	1.Отсутствует кнопка экстренного вызова персонала 2.Отсутствует тактильная маркировка помещения	Все С	1.Установка кнопки экстренного вызова персонала 2. Установка тактильной маркировки помещения
5.2	Душевая/ ванная комната	-					
5.3	Бытовая комната (гардеробная)	-					

II Заключение по зоне:

	Состояние	Приложение	Рекомендации
--	-----------	------------	--------------

Наименование структурно-функциональной зоны	доступности* (к пункту 3.4 Акта обследования ОСИ)	№ на плане	№ фото	по адаптации (вид работы)** к пункту 4.1 Акта обследования ОСИ
	ДЧ-И (К,О,С,Г)		5.1, 5.2	Ремонт

Комментарий к заключению:

* указывается: ДП-В - доступно полностью всем; ДП-И (К, О, С, Г, У) – доступно полностью избирательно (указать категории инвалидов); ДЧ-В - доступно частично всем; ДЧ-И (К, О, С, Г, У) – доступно частично избирательно (указать категории инвалидов); ДУ - доступно условно, ВНД - недоступно

**указывается один из вариантов: не нуждается; ремонт (текущий, капитальный); индивидуальное решение с ТСП; технические решения невозможны – организация альтернативной формы обслуживания

Приложение 6
к Акту обследования ОСИ к
паспорту доступности ОСИ
от «26 февраля 2016 г.

**I Результаты обследования:
6. Системы информации на объекте**

Учебный корпус № 1, ул К. Либкнехта, 3

№ п/п	Наименование функционально-планировочного элемента	Наличие элемента			Выявленные нарушения и замечания	Значимость для инвалида (категория)	Работы по адаптации объектов
		есть/нет	№ на плане	№ фото			
6.1	Визуальные средства	+		2.4, 3.1, 3.2, 4.1, 5.1, 6	Отсутствует световая система оповещения о пожаре	Г	Установить световую систему оповещения о пожаре
6.2	Акустические средства	+			Отсутствуют акустические средства информации	С	Установить акустические средства информации
6.3	Тактильные средства	-			Отсутствуют тактильные средства информации и ориентации в пространстве учреждения	С	Оборудовать учреждение тактильной системой информации и ориентации в пространстве учреждения

II Заключение по зоне:

Наименование структурно-функциональной зоны	Состояние доступности* (к пункту 3.4 Акта обследования)	Приложение		Рекомендации по адаптации (вид работы)** к пункту 4.1 Акта обследования
		№ на плане	№ фото	

	ОСИ)			ОСИ
	ДП-И		2.4, 3.1, 3.2, 4.1, 5.1, 6	Ремонт

Комментарий к заключению: сайт ШГПИ адаптирован для инвалидов с нарушением зрения

* указывается: ДП-В - доступно полностью всем; ДП-И (К, О, С, Г, У) – доступно полностью избирательно (указать категории инвалидов); ДЧ-В - доступно частично всем; ДЧ-И (К, О, С, Г, У) – доступно частично избирательно (указать категории инвалидов); ДУ - доступно условно, ВНД - недоступно
 **указывается один из вариантов: не нуждается; ремонт (текущий, капитальный); индивидуальное решение с ТСР; технические решения невозможны – организация альтернативной формы обслуживания

Учебный корпус №1

Территория, прилегающая к зданию (участок)

Фото 1. 1.

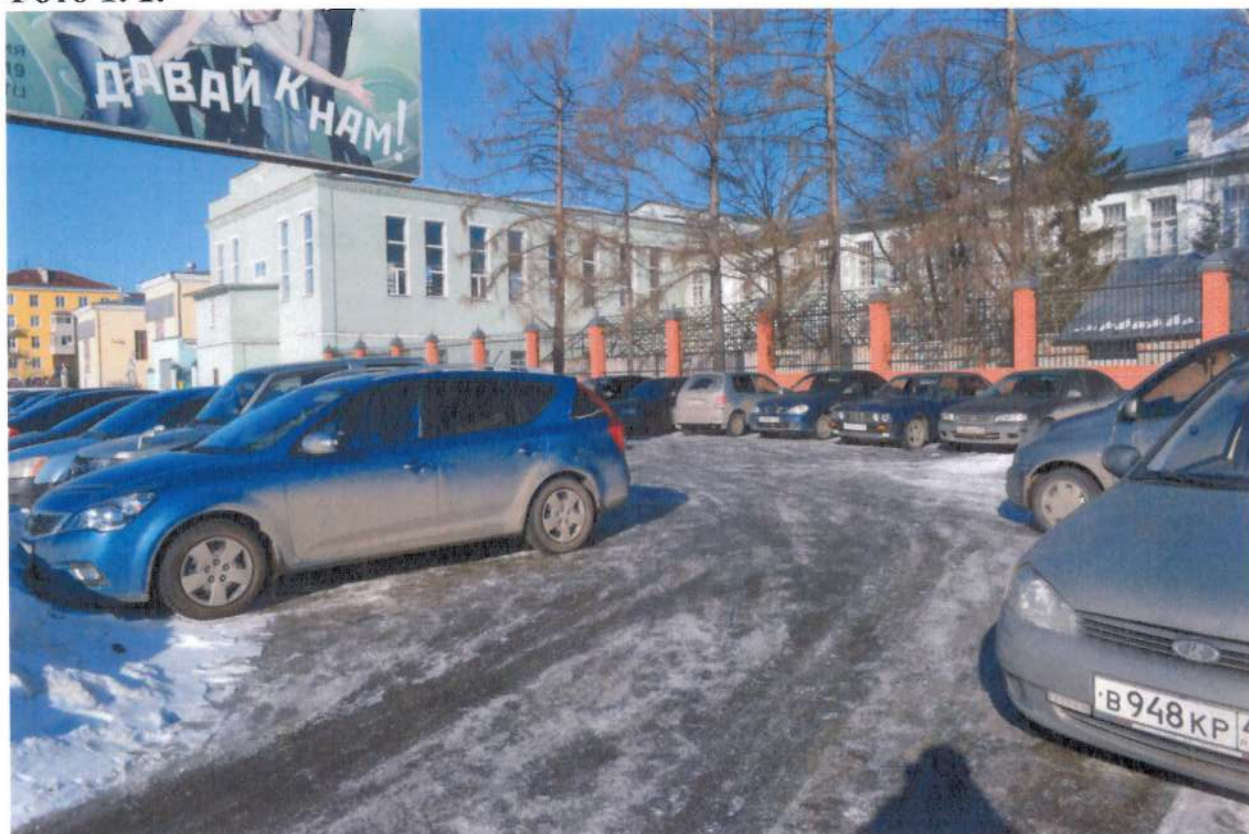


Фото 1.2.



Фото 2.4.



Путь (пути) движения внутри здания (в т.ч. пути эвакуации)

Фото 3.1.



Вход (входы в здание)

Фото 2.1.



Фото 2.3.



Φοτο 3.2.



Φοτο 3.3.



Зона целевого назначения здания
Фото 4.1.



Фото 4.2.



Фото 4.3.



Фото 4.4.



Фото 4.5.



Санитарно-гигиенические помещения

Фото 5.1.

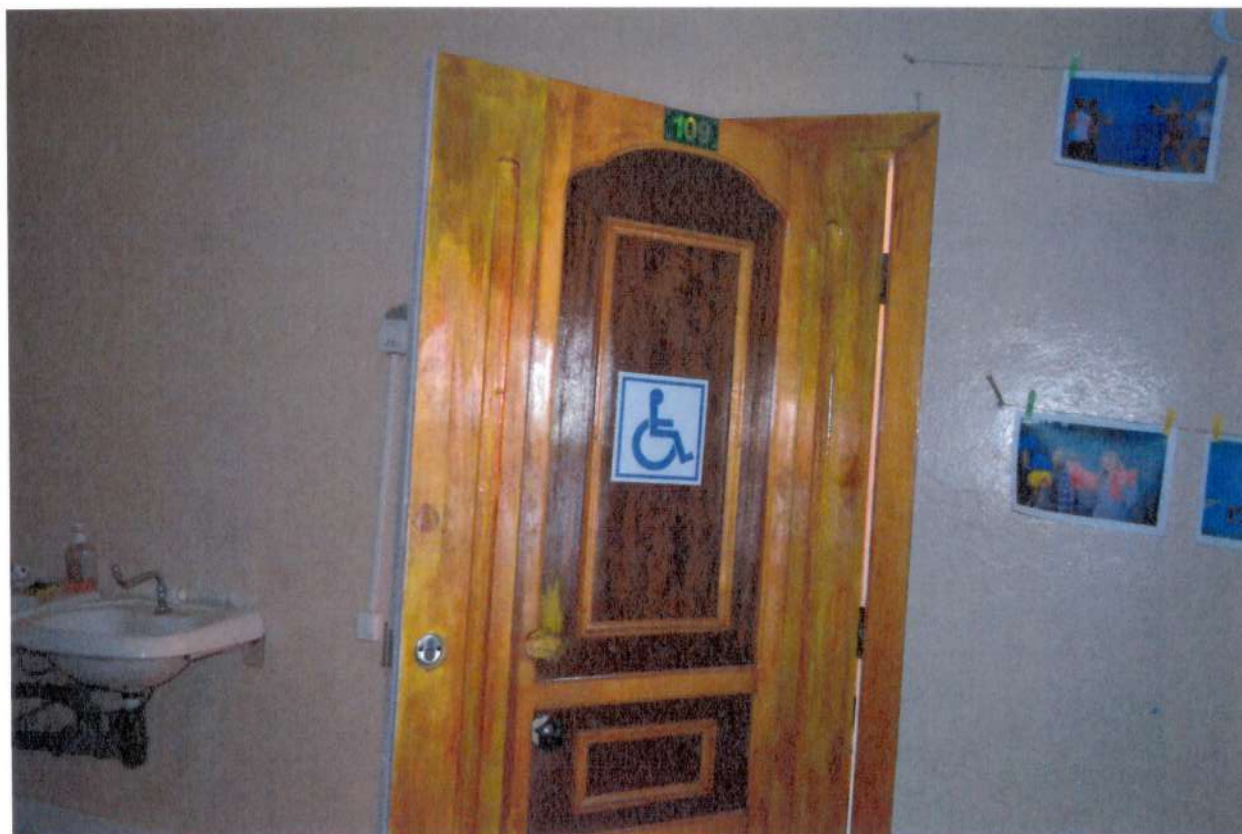


Фото 5.2.



Система информации и связи (на всех зонах)

Фото 6.



Пути движения к объекту (от остановки транспорта)
Фото 7.

